

京都大学同窓生向けサービス

# KUON

くおん

Kyoto University One Network

とき  
時代を超えてつながる。

「KUON」は、同窓生の皆様に、より一層京都大学を身近な存在と  
感じていただけるよう引き続きサービスを提供してまいります。

「京大アラムナイ」は「KUON」と統合しました。

Kyoto University Alumni Network  
was integrated with KUON.



京都大学同窓生向けサービス

サービス / Service



サービスによって対象者が異なります。詳しくは裏面をご覧ください。  
The target person differs depending on the service.  
The details are on the back.

京大力、新輝点。



2022年、  
京都大学は  
創立125周年を  
迎えます。



# 京都大学同窓生向けサービス「KUON」でできること



## 優待特典を受け取る※ Receive Preferential treatment

- OB・OG在籍企業のご優待
- 大学主催イベント優先申込み
- 大学近隣レストラン等ご優待
- Special treatments from companies which graduates are enrolled
- Priority application for events hosted by universities
- Special treatments from restaurants / shops nearby university

対象者 / Target



## イベント情報を受け取る Receive event information

- 地域講演会・同窓会
- 大学の最新の研究セミナー
- OB・OG同士のビジネス交流会
- Publicly-open lecture and Regional alumni associations
- Latest research seminars at universities
- Business exchange for graduates

対象者 / Target



## 在学生とつながる Connect with current students

- 在学生との交流会ご案内
- 学生チャレンジコンテストご案内
- Information of the exchange with current students
- Student Challenge Contest Information

対象者 / Target



## 生涯メールアドレスを使う Use a lifelong email address

「xxxx(お名前+英数字)@kyoto-u.jp」のメールアドレスが利用できます。

The lifelong email address (name + random alphanumeric @kyoto-u.jp) is available for your whole life.

対象者 / Target



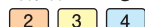
## 登録者を検索する Search for registrants

氏名・出身学部・卒業年などの条件で、他の登録者を検索できます。  
※ご自身の情報については、公開の可否を選択できます。

You can search for other registrants by specifying search condition such as name, faculty, and graduation year.

※You can choose to keep your own details hidden or available to other registrants.

対象者 / Target



## 登録者同士で交流する Interact with registrants

「私書箱機能」を利用したメッセージの送信ができます。

The mailbox functions enable you to send messages to other registrants.

対象者 / Target



サービスにより対象者は異なります。

The target person differs depending on the service.

1 在学生 Current Students	2 卒業生等 Graduates	3 常勤の教職員 Full-time Faculty	4 常勤の元教職員 Full-time Former faculty	5 非常勤の教職員 Part-time Faculty	6 非常勤の元教職員 Part-time Former faculty	7 京都大学同窓会会員 Alumni Members
---------------------------	---------------------	-------------------------------	---------------------------------------	--------------------------------	--	-------------------------------

※優待特典は順次追加、更新予定です。詳しくはホームページをご覧ください。

※Preferential treatment will be added and updated sequentially. Please see the homepage for details.

## 登録は3ステップでとっても簡単！ Registration is very easy!

### STEP 1

検索もしくはQRコードからアクセス！

Go to the website !

京都大学同窓生向けサービス

検索

[http://hp.alumni.kyoto-u.ac.jp/kuon\\_alumni/](http://hp.alumni.kyoto-u.ac.jp/kuon_alumni/)



### STEP 2

必要事項を入力して登録ボタンを押す！

Enter required information !

### STEP 3

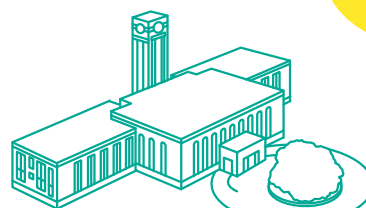
後日、メールアドレス宛にパスワードが届きます。

※申請の承認に3～4週間程度お時間を頂戴する場合があります。

You will receive your password at a later date.

※It will take 3~4 weeks to approve your application and issue your password.

特典やお知らせが  
メールで届きます  
Special treatments and  
announcements  
will be sent by email.



京都大学  
Kyoto University

